

LE SIGNALER

VOUS L'AVEZ VU ?
SIGNALEZ-LE !



Signalez un nid ou une observation d'individu sur www.lefrelon.com
Ou signalez-le à l'adresse courriel suivante :
pour le Bas-Rhin : referentfa67@gmail.com
pour le Haut-Rhin : referentfa68@gmail.com
Et dans la mairie de la commune où a eu lieu l'observation.



LES ENJEUX



Protection des populations : le frelon s'implante majoritairement dans les zones urbaines et péri-urbaines. Il perturbe la vie au quotidien (marchés, terrasses, restaurants, écoles, jardins).



Protection de la biodiversité : 1 seul nid de frelons asiatiques consomme plus de 11 Kg d'insectes utiles et indispensables à la pollinisation.



Protection de l'apiculture : Entre 20 et 25 % de pertes de colonies sont dues au frelon asiatique !
Protection de l'arboriculture et de la viticulture : pertes de récolte.

FRELON ASIATIQUE=DANGER

Il ne faut pas intervenir soi-même ou s'approcher à moins de 10 m d'un nid secondaire.

La destruction doit être réalisée par un professionnel.

Soyez prudent lors de vos travaux de jardins (taille de haies ou tontes) !

NE PAS JETER SUR LA VOIE PUBLIQUE
TOUS DROITS RESERVES - © GDSA - HAUT-RHIN - IMPRIMÉ PAR NOS SOINS



FRELON ASIATIQUE

S'INFORMER
LE RECONNAITRE
LE SIGNALER



PROTÉGEONS NOTRE BIODIVERSITÉ, AGISSONS CONTRE LE FRELON ASIATIQUE

Une espèce classée exotique envahissante par l'Union européenne.
Un nuisible qui prolifère depuis 2023 en Alsace



S'INFORMER

LE RECONNAÎTRE

Cycle de vie du frelon asiatique

Période de découverte des fondatrices, nids primaires et nids secondaires

DE MI-MARS À MI-MAI

Présence de fondatrices

Emergence des fondatrices

Vérifier la présence de fondatrices sur les fleurs, notamment les camélias ou les *Cotoneaster Horizontalis* mais aussi dans les vergers en floraison.



DE MI-AVRIL À MI-JUILLET

Découverte de nids primaires

Vérifier la présence de nids primaires une fois toutes les deux semaines : soupentes des toitures, haut des fenêtres, nichoirs d'oiseaux, gouttières, granges, abris de jardin, garages, dépendances, parasols...

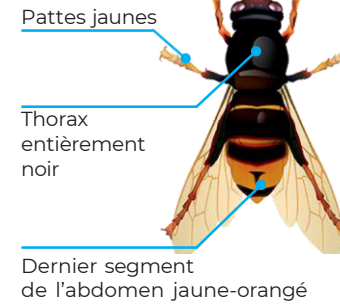


DE MI-AOÛT À MI-NOVEMBRE

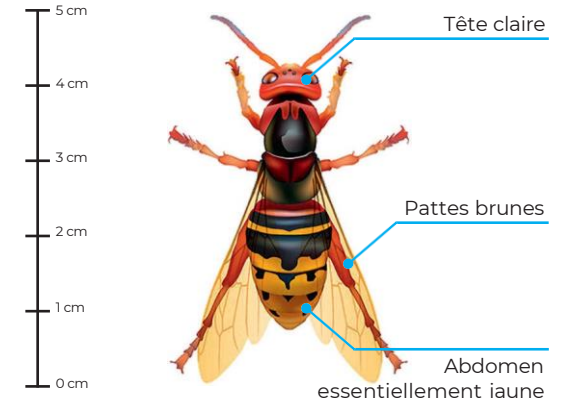
Découverte de nids secondaires

Dans le quart supérieur des arbres (entre 10 et 30 m), lors de balades, jogging, nordic walking, promenade avec le chien...

(voir en page suivante comment différencier les nids secondaires d'autres structures, nids de pies, corbeaux, gui !)



Frelon Asiatique
Taille réelle 3 à 3,5 cm
À détruire



Frelon Européen
Taille réelle jusqu'à 4 cm
À préserver

NID PRIMAIRE

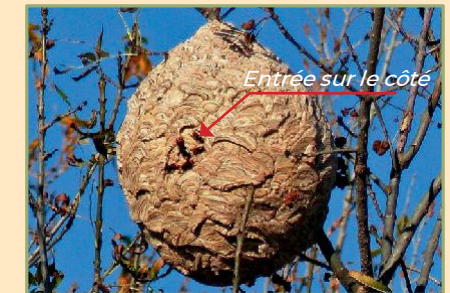
Entre mars et mai, dans un endroit abrité, la fondatrice construit et s'occupe seule des larves dans un nid gros comme une orange.



Frelon asiatique

NID SECONDAIRE

La colonie issue du nid primaire, à partir de fin mai, migre dans un nid secondaire situé dans les arbres à plus de 10 m de hauteur. Exceptionnellement il peut s'installer à hauteur d'homme (haies, plaque d'égout). La taille du nid peut atteindre 1 m de diamètre et peut alors contenir plus de 2 000 individus.



Frelon asiatique

NID SECONDAIRE - CONFUSIONS POSSIBLES AVEC :



Nid secondaire



Boules de gui



Nids d'oiseaux, pies ou corbeaux



La fondatrice privilégie des endroits calmes (avec peu d'activités humaines) pour construire son nid primaire.